

Anfahr- und Rammschutz

Anfahr- und Rammschutz schützt Ihre Anlagen



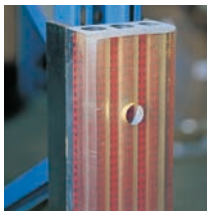
Ramm- und Anfahrerschutz schont zuverlässig und dauerhaft Ecken, Hochregallager, Wände, Tore und Ihre Nerven. Mit Signalfarben ausgestattet ist das gesamte Anfahrerschutzprogramm aus jeder Richtung sofort sichtbar. Aus stabilem Polyurethan.

Info

Auf Wunsch erhalten Sie secutex-Anfahrerschutz in Sonder- und Maßanfertigungen.

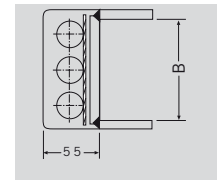


Anfahrerschutz SAS-AB, transparent, für Palettenregale



Wird an den vorderen Stützen der Palettenregale angebracht und schützt die Regalstützen vor dem Einknicken.

Bezeichnung	Breite [mm]	Länge [mm]	Gewicht [kg]	Bestell-Nr.	Preis/Stück €
Anfahrerschutz SAS-AB	82	1000	11,0	SAS.A.0082	224,95
Anfahrerschutz SAS-AB	87	1000	11,3	SAS.A.0087	233,75
Anfahrerschutz SAS-AB	102	1000	16,2	SAS.A.0102	264,35
Anfahrerschutz SAS-AB	112	1000	16,9	SAS.A.0112	281,75

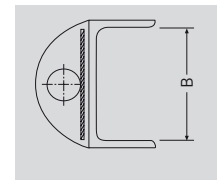


Anfahrerschutz SAS-B



Nach vorne gerundet. Es erleichtert so das Einfahren in die Regale. Speziell bei beengten Platzverhältnissen.

Bezeichnung	Breite [mm]	Länge [mm]	Gewicht [kg]	Bestell-Nr.	Preis/Stück €
Anfahrerschutz SAS-B	82	1000	9,2	SAS.B.0082	194,35
Anfahrerschutz SAS-B	87	1000	9,2	SAS.B.0087	196,20
Anfahrerschutz SAS-B	102	1000	15,3	SAS.B.0102	251,00
Anfahrerschutz SAS-B	112	1000	16,4	SAS.B.0112	276,10

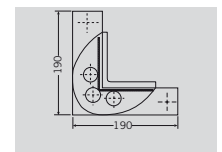


Anfahrerschutz SAS-C



Besonders robuste Ausführung für den Schwerlastbetrieb.

Bezeichnung	Gewicht [kg]	Bestell-Nr.	Preis/Stück €
Anfahrerschutz SAS-C	10	SAS.C.0000	213,80
SPL-Hohlprofil	2,9	SAS.C.HOPR	118,90
Stahlsockel	7,1	SAS.C.STSO	78,60

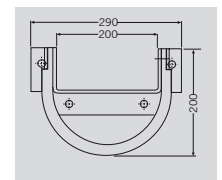


Anfahrerschutz SAS-D



Schützt z. B. freistehende Träger und Betonstützen.

Bezeichnung	Gewicht [kg]	Bestell-Nr.	Preis/Stück €
Anfahrerschutz SAS-D	8,7	SAS.D.0000	181,05
SP-Sonderprofil	2,7	SAS.D.SOPR	88,25
Stahlsockel	5,2	SAS.D.STSO	88,15
Befestigungsblech	0,4	SAS.D.BEBL	12,60

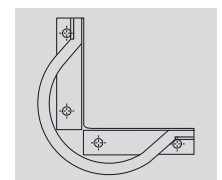


Anfahrerschutz SAS-E



Für Gabelstapler- und Hubwagenbetrieb.

Bezeichnung	Gewicht [kg]	Bestell-Nr.	Preis/Stück €
Anfahrerschutz SAS-E	8,9	SAS.E.0000	123,35
SP-Sonderprofil	2,7	SAS.E.SOPR	88,25
Stahlsockel	5,4	SAS.E.STSO	45,40
Befestigungsblech	0,4	SAS.E.BEBL	12,60



Teuerungszuschlag