

LaWi Langkantenwinkel

So wird loser Ladungsverbund zum festen Paket



Besonders robust durch innere Wabenstruktur. Der Langkantenwinkel aus PE (Polyethylen) ist sehr verwindungssteif und kann sogar Ladungslücken überbrücken. Auch für empfindliche Ladegüter wie Dachziegel, gehobelte Holzbalken, palettierte Fässer etc. geeignet. Die innere Hohlkehle im Kantenwinkel schützt die Ladungskante, die große Kantenrundung schont das Gurtband und erhöht die Vorspannkraft aufgrund einer besseren Kraftübertragung.

- Leichte Handhabung durch große Auflagefläche, Winkel fällt nicht herunter
- Für alle Gurtbandbreiten geeignet
- Beliebig verkürzbar
- Einsetzbar bei -30°C bis 100°C
- LaWi Typ 1637 mit Gurtbandführung



Typ	Optimal geeignet für Ratschen	Länge* [mm]	Höhe x Breite [mm]	Innere Auflagefläche [mm]	Gewicht** ca. [kg]	Farbe	Bestell-Nr.	Preis/Stück €
LaWi 1636	Ergo ABS, ABS, Ergo	800	210 x 120	180 x 90	2,0	schwarz	LKW.36.080	21,00
LaWi 1636	Ergo ABS, ABS, Ergo	1200	210 x 120	180 x 90	3,0	schwarz	LKW.36.120	31,50
LaWi 1636	Ergo ABS, ABS, Ergo	2400	210 x 120	180 x 90	6,0	schwarz	LKW.36.240	63,00
LaWi 1637	Spannfix 5-/4-/2-/1-t	800	140 x 100	120 x 80	1,1	rot	LKW.37.080	10,85
LaWi 1637	Spannfix 5-/4-/2-/1-t	1200	140 x 100	120 x 80	1,63	rot	LKW.37.120	16,30
LaWi 1637	Spannfix 5-/4-/2-/1-t	2400	140 x 100	120 x 80	3,25	rot	LKW.37.240	32,55
Gurtbandführung							LKW.GF.000	0,53

* ± 20 mm Toleranz beachten! ** Bitte Gewichtstoleranzen von 20 % beachten!

EasyRoll Gurtbandaufroller



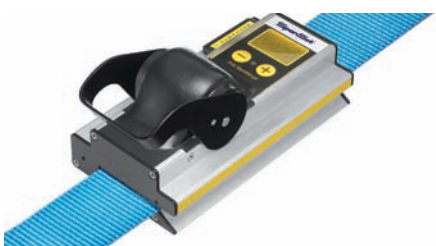
Mit dem EasyRoll Gurtbandaufroller bringen Sie Ordnung in Ihre Zurrmittel. Das schafft Platz und Sie haben das Gurtband für den nächsten Einsatz aufgerollt bereitliegen. Mit leicht montierter Grundplatte hat EasyRoll seinen festen Platz am Fahrzeug und ist mit abnehmbarem Gurtwickler jederzeit einsatzbereit.

- Spart Zeit und schont Material
- Immer verfügbar
- Geeignet für alle Gurtbandbreiten

Bandbreiten [mm]	Bestell-Nr.	Preis €
25-75	EASY.ROLL	15,65

VMA 1000 Vorspannmessanzeige

Zurrgurtspannung einfach, schnell und genau ermittelt



Messgerät zur Ermittlung der Vorspannung in Zurrungen. Sie müssen nur die freie Bandlänge angeben, alles andere geht automatisch. Die Bedienung ist deshalb kinderleicht. Dazu trägt auch das geringe Gewicht von 1,7 kg bei.

- Hohe Anzeigegenauigkeit
- Beleuchtetes Display
- Bandspannung in daN durch große Ziffern
- Banddicke wird automatisch gemessen
- Schwache Batteriespannung wird angezeigt

Max. Bandspannung [daN]	Max. Bandbreite [mm]	Max. Banddicke [mm]	Abmessungen mm [L x B x H]	Genauigkeit [daN]	Gewicht [kg]	Bestell-Nr.	Preis/Stück €
1000	55	4,5	220 x 115 x 95	± 20	1,7	VMA.01000	1.756,00

Teuerungszuschlag