

Klapprollenfahrwerk AZ-KF für den Lastentransport

Einfach zu befestigen und leicht zu bedienen



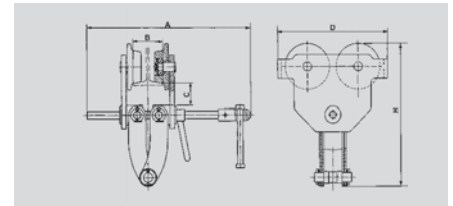
Für den Montage- und Reparatüreinsatz

- Spindelverstellung ermöglicht schnelles Einstellen auf die vorhandene Trägerflanschbreite
- Sicherung gegen unbeabsichtigtes Verstellen
- Mit Diabolo Tragachse, damit sich das eingehängte Arbeitsmittel zentrieren kann

Tragfähigkeit [kg]	A [mm]	B [mm]	C [mm]	D [mm]	H [mm]	Bestell-Nr.	Preis/Stück €
500	340	63-203	25,4	175	263-324	AB.F.01791	235,00
1.000	340	63-203	25,4	175	263-324	AB.F.01792	252,00
2.000	340	76-203	25,4	280	339-387	AB.F.01793	310,00
3.000	345	76-203	26	345	374-438	AB.F.01794	425,00
5.000	465	100-305	31	395	450-528	AB.F.01795	745,00

SUPERPREIS

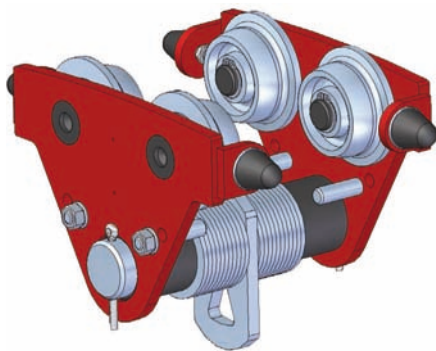
Teuerungszuschlag



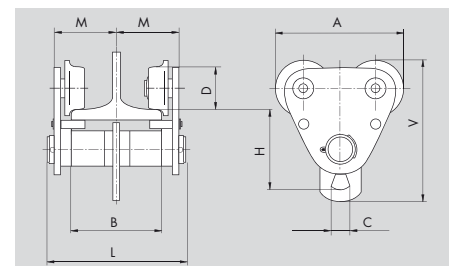
Fahrwerk Ecoline Für 500 bis 3200 kg Traglast



Für den einfachen Transport auch mit Haspel



- Solide und kompakte Konstruktion
- Auf unterschiedliche Flanschbreiten einstellbar
- Auch für enge Radien geeignet
- Sehr laufruhig
- Bei Haspelfahrwerk 3m Kette



Typ	B Flanschbreite [mm]	Tragfähigkeit [kg]	A [mm]	M [mm]	N [mm]	V [mm]	L [mm]	H [mm]	C [mm]	D Mindesthöhe [mm]	Länge Haspelkette [m]	Gewicht [kg]	Bestell-Nr.	Preis/Stück €
A	58-113	1000	157	52-80	-	177	178	100	24	70		8,1	TT.010.113	90,85
B	113-226	1000	157	78-134	-	177	286	100	24	70		9,5	TT.010.226	95,00
A	58-113	1000	157	52-80	99-126	209	178	100	24	70	3	8,1	TT.H.10.113	131,00
B	113-226	1000	157	46-134	92-180	209	286	100	24	70	3	9,5	TT.H.10.226	186,00
A	90-113	1600	259	80-91	168-179	269	212	121,5	27	90	3	25	TT.H.16.113	189,50
B	90-226	1600	259	77-145	168-236	269	324	121,5	27	90	3	26	TT.H.16.226	204,00
A	106-125	3200	326	86-96	179-189	309	239	134	39	-	3	32,5	TT.H.36.113	255,00
B	106-226	3200	326	86-146	178-238	309	340	134	39	-	3	34	TT.H.36.226	260,00

SUPERPREIS

Teuerungszuschlag