

Industriekran bis 3000 kg Tragkraft

Profi-Qualität für den harten Arbeitstag mit mechanischem Fahrpositionierer



Robuste, langlebige Schweißkonstruktion für den täglichen und exakten Einsatz, z. B. in der Industrie oder in der Produktion. 13-fach verstellbarer Ausleger mit Sicherheitswirbelhaken nach DIN. Inklusive einzigartiger Präzisionspumpe mit 4 Geschwindigkeits-/Kraft-Einstellungen. Last in jeder Höhe tagelang feststellbar. Mit parallelem Fahrgestell. Mit dem mechanischen Fahrpositionierer lässt sich der Kran millimetergenau rangieren. Das ist besonders dann von großem Vorteil, wenn nur eine Person für die Bedienung zur Verfügung steht. Entsprechend UVV BGV D 27, mit CE-Zeichen durch den TÜV geprüft. Lackierung/Pulverung rot.

Mechanischer Fahrpositionierer



Info

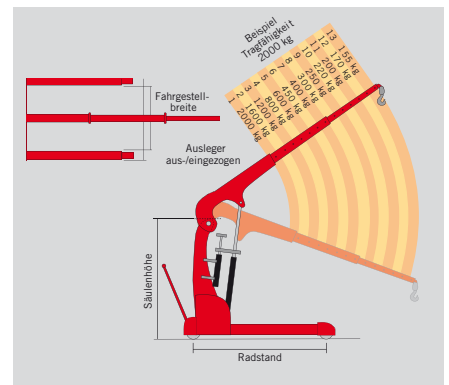
Optional erhalten Sie auch einen mechanischen Teleskopausleger - ideal zum Justieren beim Ein und Ausbau von Maschinenteilen, Werkzeugen u.a.!



Ausführungsvariante BA:

Die Ausführungen 1000 kg und 2000 kg sind auch mit batterieelektrischem HUBWERKS-Antrieb erhältlich:

- Auf Knopfdruck mit gleich bleibender Geschwindigkeit
- Kräfte sparend
- Gesundheitsschonend



Krantchnik

Traglast bei Ausladung vor Hydraulik

Traglast max. [kg]	Traglast/Ausladung vor der Hydraulik /in Klammern vor dem Fahrwerk in mm													Bestell-Nr.
	Pos. 1 [kg/mm]	Pos. 2 [kg/mm]	Pos. 3 [kg/mm]	Pos. 4 [kg/mm]	Pos. 5 [kg/mm]	Pos. 6 [kg/mm]	Pos. 7 [kg/mm]	Pos. 8 [kg/mm]	Pos. 9 [kg/mm]	Pos. 10 [kg/mm]	Pos. 11 [kg/mm]	Pos. 12 [kg/mm]	Pos. 13 [kg/mm]	
1000	1000/700	820/850	660/1000	460/1150/ (138)	355/1300/ (288)	280/1450/ (438)	240/1600/ (588)	180/1750/ (738)	150/1900/ (888)	130/2030/ (1038)	110/2200/ (1188)	100/2350/ (1338)	90/2500/ (1488)	HB.IK.10.FP
2000	2000/1100	1600/1275	1200/1450	800/1625/ (155)	600/1800/ (330)	450/1975/ (505)	400/2150/ (680)	300/2325/ (855)	250/2500/ (1030)	220/2675/ (1205)	200/2850/ (1380)	170/3025/ (1555)	155/3200/ (1730)	HB.IK.20.FP
3000	3000/1100	2700/1275	1900/1450	1350/1625/ (70)	1000/1800/ (245)	830/1975/ (420)	700/2150/ (595)	500/2325/ (760)	400/2850/ (935)	330/2675/ (1110)	270/2850/ (1285)	230/3025/ (1460)	200/3200/ (1635)	HB.IK.30.FP
1000	1000/650	880/800	780/1000	700/1150	650/1300	600/1450/ (175)	550/1600/ (325)	255/1750/ (475)	235/1900/ (625)	220/2050/ (775)	210/2200/ (925)	197/2350/ (1075)	185/2500/ (1225)	HB100.BA.FP
2000	2000/1100	1800/1275	1650/1450	1500/1625	1400/1800	1300/1975/ (15)	1200/2150/ (190)	570/2325/ (365)	540/2500/ (540)	510/2675/ (715)	485/2850/ (890)	460/3025/ (1065)	440/3200/ (1240)	HB200.BA.FP

Industriekran, Standard

Typ	Traglast max. [kg]	Fahrgestellbreite innen/außen [mm]	Säulenhöhe [mm]	Beräderung [mm]	Unterfahrhöhe [mm]	Radstand [mm]	Gewicht [kg]	Kranprüfbuch	Bestell-Nr.	Preis/Stück €
Parallel	1000	830/980	1625	2 x 125, 1 x 200	155	1600	300	inklusive	HB.IK.10.FP	5.533,00
Parallel	2000	1050/1250	1950	3 x 200	230	1895	550	inklusive	HB.IK.20.FP	7.015,00
Parallel	3000	1400/1600	1950	2 x 250, 1 x 200	270	1980	800	inklusive	HB.IK.30.FP	9.775,00
Parallel	1000	830/980	1650	2 x 125, 1 x 200	155	1830	325	inklusive	HB100.BA.FP	8.735,00
Parallel	2000	1050/1250	1950	3 x 200	230	2385	550	inklusive	HB200.BA.FP	14.845,00

Da für die Krane immer eine ausführliche Beratung notwendig ist und sehr viel Sonderausführungen möglich sind, können wir Preisangaben nur auf Anfrage machen!