

Mobilus Säulenschwenkkran

Der Mobilus-Säulenschwenkkran kommt dorthin, wo er gebraucht wird.



- Robuste Stahlkonstruktion
- Aufstellung ohne Fundament-Erstellung
- Mobil durch eigenes Fahrwerk (gegen Mehrpreis)
- Unendlich schwenkbar
- Umfangreiches Zubehör

Optional:

- Betriebsendschalter bei betriebsmäßiger Anfahrt des Lasthakens in höchster Hakenstellung

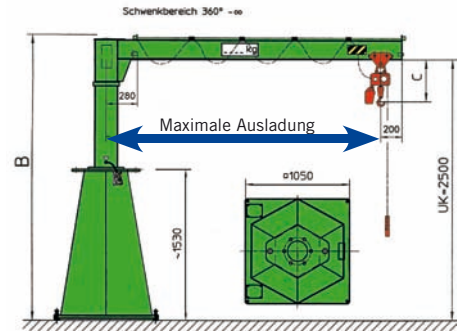
Info
Montage, Abnahmeprüfung und Revision auch von Fremdkranen gemäß UVV durch den SIP-Kranservice!
Montage und Reparaturservice der E-Züge. Siehe hierzu auch die Katalogseiten 8-9.

Info
Bitte beachten Sie die in der UVV Krane vorgeschriebenen Mindestsicherheitsabstände.

Der Mobilus-Säulenschwenkkran macht Hebevorgänge einfach und flexibel. Das integrierte Fahrwerk ermöglicht den flexiblen Einsatz des Krans an den Stellen, an denen er gebraucht wird. Gefertigt nach den EG-Maschinenrichtlinien entspricht er der DIN 15018 H2 B2 und den VDE- und UVV-Bestimmungen. Der Kranausleger kann leicht von Hand ohne Begrenzung rundum bewegt werden. Kranfuß und Standsäule bestehen aus Stahl, der Ausleger aus Profilstahl. Die gesamte Konstruktion ist stahlkiesentrottet und versehen mit einem Anstrich im Farbton RAL 6018, „gelbgrün“. Lieferung komplett mit passender Spezial-Füllung, die auf die jeweilige Tragfähigkeit abgestimmt ist.

Grundelektrik: Netzanschlusschalter, CEE-Geräteaufbaustecker, Schleifringkörper, Rundkabel-Stromzuführung (mit Kabelhalterrohr bis 3 m Ausladung oder als Schleppkabel mit Spannseil ab 4 m Ausladung). Mit Katzfahr-Endanschlüssen, Beschilderung nach UVV, komplette Krandokumentation.

Für die neue Elektrokettenzugreihe gilt: Neben der eingebauten Schützsteuerung werden als Überlastsicherung eine Rutschkupplung und standardmäßig Hubnotenschalter für die höchste Hakenstellung geliefert, diese dürfen nicht betriebsmäßig angefahren werden! 2-stufig, mit Handfahrwerk. Betriebs-, Steuerspannung: 400 V/50 Hz/48 V



Mobilus-Säulenschwenkkran

Tragfähigkeit [kg]	Ausladung A [m]	Bauhöhe B [mm]	Unterkante Träger (UK) [mm]	Flanschbreite [mm]	Maß C [mm]	Gewicht [kg]	Hubgeschwindigkeit Normal-/Feinhub [m/min]	Füllgewicht [kg]	Bestell-Nr.	Preis komplett mit Elektrozug und Füllgewicht €
125	2	2710	2500	82	435	602	8/2	416	MOB.125.02	5.429,25
125	3	2710	2500	82	435	619	8/2	1076	MOB.125.03	6.255,25
125	4	2710	2500	82	435	637	8/2	1800	MOB.125.04	7.184,25
125	5	2750	2500	100	435	862	8/2	2585	MOB.125.05	8.337,25
250	2	2710	2500	82	460	602	4/1	1054	MOB.250.02	6.222,35
250	3	2730	2500	91	460	630	4/1	2138	MOB.250.03	7.562,35
250	4	2750	2500	100	460	837	4/1	3286	MOB.250.04	9.081,35
500	2	2730	2500	91	505	609	4/1	2375	MOB.500.02	7.881,70

Zubehör:
Kran-Handfahrwerk zum Verfahren des Krans. Gleich mitbestellen

Bestell-Nr.	Preis/Stück €
MOB.FAHRW	898,00