

Blechverladehaken Für den Blechtransport

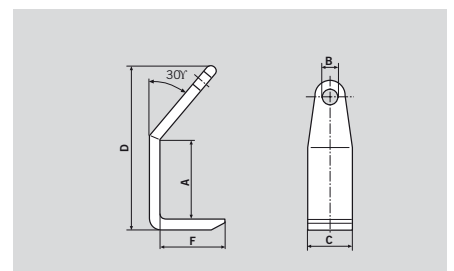
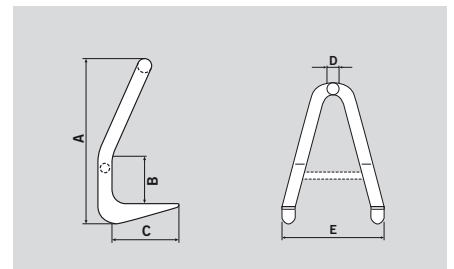
Einfach und flexibel im Einsatz

- Gespreizte Ausführung
- Hochfest
- Auflagefläche geriffelt
- Ab 2500 kg Tragfähigkeit mit Steg

Tragfähigkeit [kg]	A [mm]	B [mm]	C [mm]	D [mm]	E [mm]	Gewicht [kg]	Bestell-Nr.	Preis/Stück €
500	180	50	80	18	150	1,3	SH.BH.005.0	89,30
1120	210	60	95	20	170	1,8	SH.BH.010.0	130,00
1500	240	70	105	22	200	2,2	SH.BH.015.0	150,00
2000	280	80	115	26	220	3,3	SH.BH.020.0	162,00
2500	340	100	120	32	270	6,5	SH.BH.025.0	253,50
3200	400	120	140	32	320	8,3	SH.BH.030.0	271,00
4000	530	160	180	36	420	13,5	SH.BH.040.0	340,50
5300	660	200	210	40	520	19,0	SH.BH.050.0	400,00
6000	800	250	250	50	640	33,0	SH.BH.060.0	541,50
7500	980	300	300	60	760	60,0	SH.BH.075.0	817,00
10000	1000	400	350	70	800	75,0	SH.BH.100.0	1.364,00

- Einfache Form
- Hochfest
- Gestempelt
- Rot lackiert
- Mit und ohne Handgriff

Tragfähigkeit [kg]	A [mm]	B [mm]	C [mm]	D [mm]	F [mm]	Gewicht [kg]	Bestell-Nr.	Preis/Stück €
500	80	16	50	170	70	0,8	SH.BH2.05.0	123,00
1000	90	20	60	210	90	1,4	SH.BH2.10.0	144,50
1500	110	23	70	240	105	2,5	SH.BH2.15.0	155,00
2000	125	25	80	275	110	3,5	SH.BH2.20.0	219,00
2500	145	30	90	300	120	5,7	SH.BH2.25.0	289,50
3000	185	35	100	380	135	7,4	SH.BH2.30.0	372,50
4000	220	35	115	450	145	10,2	SH.BH2.40.0	483,00
5000	260	40	130	520	160	15,0	SH.BH2.50.0	570,00
7500	300	45	150	600	180	20,0	SH.BH2.75.0	871,00



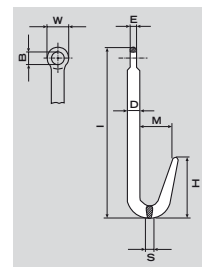
Anschlagtechnik

Baustahlmattenhaken

- Gestempelt
- Rot lackiert

Tragfähigkeit [kg]	B [mm]	D [mm]	E [mm]	H [mm]	L [mm]	M [mm]	S [mm]	W [mm]	Gewicht [kg]	Bestell-Nr.	Preis/Stück €
1600	20	20	10	100	280	40	15	35	1,2	SH.BSMH.01	80,80
1600	20	30	20	110	370	50	20	50	2,5	SH.BSMH.02	96,60
3200	21	28	13	95	430	50	23	45	2,3	SH.BSMH.03	127,50

Teuerungszuschlag



Info

Wir bieten Ihnen eine Vielzahl verschiedener Sonderhaken, abgestimmt auf Ihre besonderen Wünsche.

Auf Anfrage stehen wir Ihnen gern weitere Infos zur Verfügung.



Z.B.: Doppelhaken



Flachstahlhaken



Rundstahlhaken



Vierkantstahlhaken