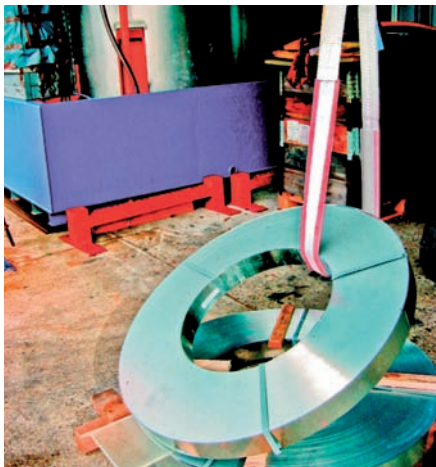


Hebeband für Spaltbänder

Ideal für sehr schmale Zwischenräume



Das Problem

Das Wenden von gestapelten Coils auf dem Stapel ist unzulässig! Erste Wahl für das Aufrichten liegend angelieferter Pakete mit Spaltbändern ist deshalb immer ein Coilwendestuhl. Aber nicht immer steht eine feste Einrichtung für das Wenden von schmalen Coils zur Verfügung. Deshalb bieten wir eine Lösung, die aber nur in Ausnahmefällen und nur nach vorheriger, gründlicher Schulung des Anschlägers zum Einsatz gebracht werden darf.

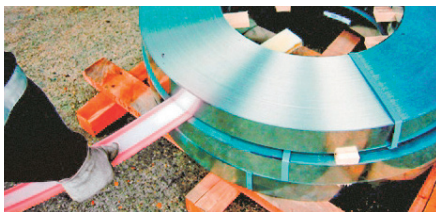
Unsere Lösung

Eine Endschleife des secutex-Hebebands für Spaltbänder ist flach ausgeführt und kann mühelos in die Lücke zwischen den Spaltbänder geschoben werden. Die flache Endschleife wird dann einfach in den geschmiedeten C-Bügel gehängt. Der Schutzschlauch wird an den scharfen Kanten des Coils positioniert. Beim Anheben bewegt sich das

Hebeband frei im Schutzschlauch, während dieser fest an der Last anliegt. Es gibt an den scharfen Kanten also keine Bewegung und kaum Verschleiß. Das Wenden von gestapelten Coils auf dem Stapel ist unfallträchtig, da das Spaltband beim Aufrichten über die untere Kante abrutschen kann. Im Set enthalten ist deshalb immer eine rutschhemmende secutex-Wendematte, die einfach unter die Kippkante geschoben wird. Positiver Nebeneffekt: die Wicklungen des unten liegenden Coils werden beim Wendevorgang nicht beschädigt.

Set besteht aus:

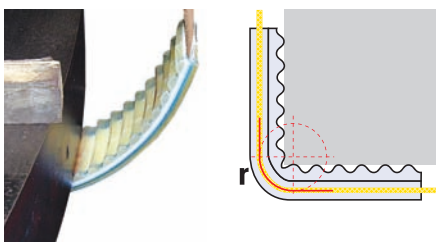
- Ring KR 3,2 mit C-Bügel mit VG 8-8 und Schäkel 8-8
- Hebeband PB 2000 mit KK 8
- secutex-Schutzschlauch SF1-60 ohne Kante
- secutex-Unterlegmatte SPGF-F-10, 200 x 300 mm



Tragfähigkeit [kg]	Breite Hebeband [mm]	Breite Schutzschlauch [mm]	Länge Hebeband PB-2000 [m]	Länge secutex-Schutzschlauch SF1-0K [m]	Bestell-Nr.	Preis/Set €
2000	60	70	2	1,2	PB.2.20.SWB	365,20
2000	60	70	2,5	1,5	PB.2.25.SWB	389,60
2000	60	70	3	1,8	PB.2.30.SWB	415,60
2000	60	70	4	2,5	PB.2.40.SWB	473,40

secuwave Wellenförmiger Kantenschutzschlauch

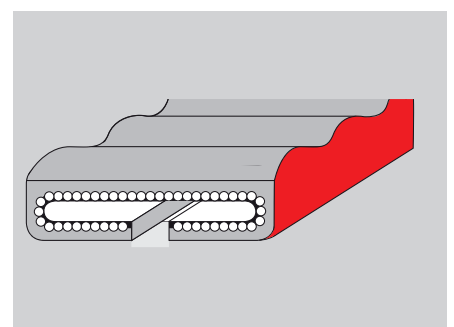
Der Schutzschlauch mit der Welle für PowerStar und PowerStarDD



secuwave ist der dickbeschichtete Schutzschlauch mit Welle für Hebebänder. secuwave vergrößert den Umlenkradius an scharfen Kanten. Die scharfe Kante hat keinen Kontakt zum Schutzschlauch. Mindestbeschichtungsdicke

5 mm + Welle. Die Wellenform des Schutzschlauchs sorgt für hohe Flexibilität. secuwave wird als Clipausführung geliefert. So lässt er sich sehr leicht auch nachträglich auf das Hebeband aufschieben.

für PowerStar WLL [kg]	Breite [mm]	Höhe [mm]	Gewicht lfd. m [kg]	Bestell-Nr.	Preis lfd. m €
1000	65	45	1,6	SWS.0030.1	93,60
2000	90	40	2,7	SWS.0060.1	116,00
3000	120	40	4,0	SWS.0090.1	152,40
4000	155	40	4,9	SWS.0120.1	182,50
5000	185	40	6,0	SWS.0150.1	221,10
6000	220	50	7,0	SWS.0180.1	265,00
8000	280	50	9,5	SWS.0240.1	319,90
10000	350	50	11,3	SWS.0300.1	463,30



Teuerungszuschlag