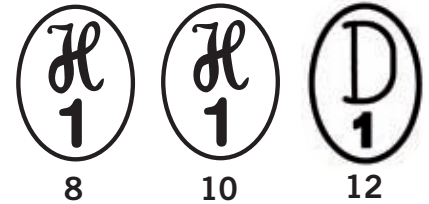


## Qualitäten in pink!

Tragfähigkeiten von hochfesten Anschlagketten im Vergleich:  
EN 818, Güteklasse 8, Güteklasse 10-VIP und Güteklasse 12-ICE

Anschlagarten		Tragfähigkeiten von ein- und mehrsträngigen Anschlagketten bei verschiedenen Neigungswinkeln bei symmetrischer Belastung der Stränge (in kg)				
		1-Strang	2-Strang		3- und 4-Strang	
Neigungswinkel $\beta$		0	0-45°	45-60°	0-45°	45-60°
Belastungsfaktor		1	1,4	1,0	2,1	1,5
Güteklasse	Ketten-Nenndicke					
VIP-10	4	630	880	630	1320	950
GK-8	6	1120	1600	1120	2360	1700
VIP-10	6	1500	2100	1500	3150	2250
ICE-12*	6	1800	2500	1800	3750	2700
GK-8	8	2000	2800	2000	4200	3000
VIP-10	8	2500	3500	2500	5250	3750
ICE-12	8	3000	4250	3000	6300	4500
GK-8	10	3150	4250	3150	6700	4750
VIP-10	10	4000	5600	4000	8400	6000
ICE-12	10	5000	7100	5000	10600	7500
GK-8	13	5300	7500	5300	11200	8000
VIP-10	13	6700	9500	6700	14000	10000
ICE-12	13	8000	11200	8000	17000	11800
GK-8	16	8000	11200	8000	17000	11800
VIP-10	16	10000	14000	10000	21000	15000
ICE-12*	16	12500	17000	12500	26500	19000
GK-8	18	10000	14000	10000	21200	15000
VIP-10	20	16000	22400	16000	33600	24000
GK-8	22	15000	21200	15000	31500	22400
VIP-10	22	20000	28000	20000	42000	30000
GK-8	26	21200	30000	21200	45000	31500

### Güteklassen



\* in Vorbereitung

Bei asymmetrischer Belastung = Tragfähigkeit nur 50 % der angegebenen Werte!

Bei Anwendung im Schnürgang = Tragfähigkeit um 20 % reduzieren!

### Argumente, die für die 12-ICE-Kette sprechen:

- Gewichtersparnis: 33 %
- Bis 60 % höhere Bruchkraft/Tragfähigkeit als GK 8
- Extrem temperaturbeständig: -60°C bis +300°C
- Ihr Preisvorteil mit Verkürzer: 40 %
- Immer eine Nenndicke kleiner als GK 8  
Beispiel: Bei einer Tragfähigkeit von 8 t anstatt 16 mm Durchmesser nur noch 13 mm.
- Und viele weitere Vorteile



### Info

Insgesamt bietet die Anschlagkette in Güteklasse 10-VIP und 12-ICE ein optimales Handling.