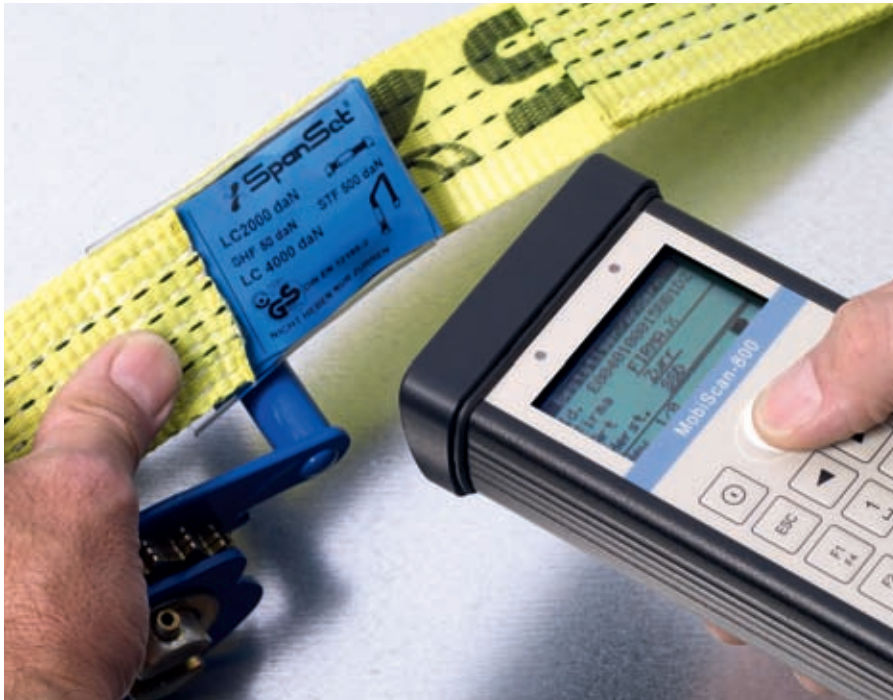


EPIS RFID- basierte Produktdokumentation

Produktverwaltung schnell und einfach



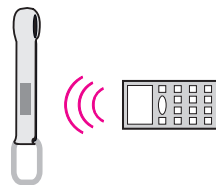
Alle Produkte in den Bereichen Ladungs-sicherung, Hebeteknik und Persönliche Schutzausrüstung unterliegen auch bei bester Pflege einem Verschleiß. Je nach Einsatzbedingungen und Beanspruchung können sie sogar beschädigt werden. Die berufsgenossenschaftlichen Regeln (BGR) verlangen deshalb jährliche Prüfungen mit schriftlicher Dokumentation. Schriftlich dokumentiert werden muss auch eine Reparatur. Mit EPIS, dem Elektronischen Produkt-Identifikations-System, wird dies erheblich einfacher. Dank moderner RFID-Technologie geht Ihnen die Erfassung, Verwaltung und Identifikation aller Produkte einfach und fehlerfrei von der Hand.

EPIS basiert auf der RFID-Technologie (Abkürzung für Radio-Frequenz-Identifikation). Der RFID-Transponder enthält durch die Initialisierung die spezifischen Produktdaten. Er ist fest am Produkt angebracht und wird in einem elektromagnetischen Verfahren beschrieben und ausgelesen. Der Datenaustausch zwischen Schreib-/Lesegerät und RFID-Transponder erfolgt berührungslos. Im Gegensatz zu normalen Plaketten sind Transponder unempfindlich gegen Spritzwasser und Schmutz und haben eine hohe Resistenz gegen unterschiedlichste mechanische Belastungen. EPIS-Transponder sind passiv und benötigen keine Energieversorgung. Die Transponder haben unter normalen Umständen eine Lebensdauer von mindestens 10 Jahren.

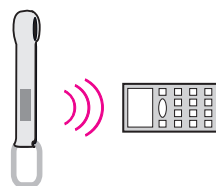
Einsatzbeispiele für EPIS: Zurrgurte, Hebebänder oder Auffanggurte



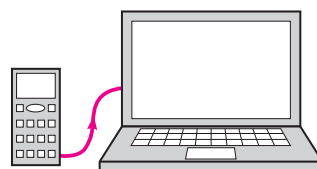
Mögliche Arbeitsschritte von EPIS



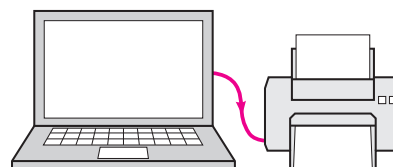
Initialisierung / Daten übertragen



Daten berührungslos auslesen



Daten in die Datenbank übertragen



Inventarliste und Berichte ausdrucken



MobiScan Schreib-/Lesegerät